

LABOR 28
BERLIN

Wasserdiagnostik



Worum geht es ...



Die **Trinkwasserverordnung (TrinkwV)** regelt unter anderem die Untersuchungspflichten an Wasserversorgungsanlagen. Demnach müssen bestimmte **mikrobiologische** und **chemische** Untersuchungen durchgeführt werden.

Nach **§ 14 Abs. 3** der Trinkwasserverordnung besteht eine **regelmäßige Untersuchungspflicht auf Legionellen** bei Trinkwasserinstallationen, die über eine Großanlage zur Trinkwassererwärmung verfügen (d. h. Inhalt > 400 Liter und/oder > 3 Liter in jeder Rohrleitung zwischen dem Abgang des Trinkwassererwärmers und der Entnahmestelle).

Wasserdiagnostik ...

Die Untersuchung von Wasser gehört zu den wichtigsten hygienerelevanten Routineuntersuchungen in allen medizinischen, öffentlichen und gewerblichen Bereichen.

Es gibt eine Vielzahl von **Pflichtuntersuchungen**:

- Wasser aus Trinkwasserinstallationen
- Wasser aus Trinkwasser-Vorratsbehältern und -spendern
- Wasser von Schwimm-, Bade- und Therapiebecken



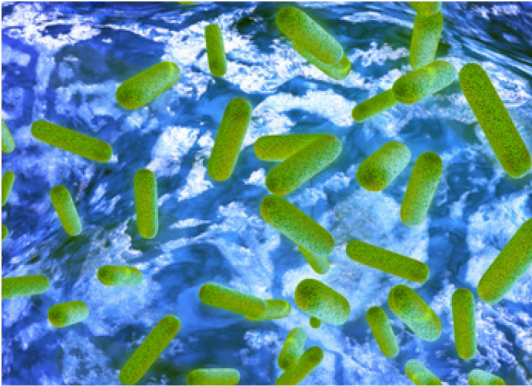
Unser Labor ist nach DIN EN ISO 15189 und DIN EN ISO/IEC 17025 akkreditiert und in der Berliner Landesliste als Untersuchungsstelle für Wasserproben eingetragen.

Fragen zu unseren Wasseruntersuchungen stellen Sie bitte an trinkwasser@labor28.de.

Legionellen

Legionellen sind Bakterien, die im warmen Wasser leben und sich vermehren.

Menschen können sich durch das Einatmen versprühter Wassertröpfchen (z. B. aus Duschen oder Luftbefeuchtern) anstecken und erkranken.



Für **Legionellen** stellt warmes Wasser das Hauptservoir dar.

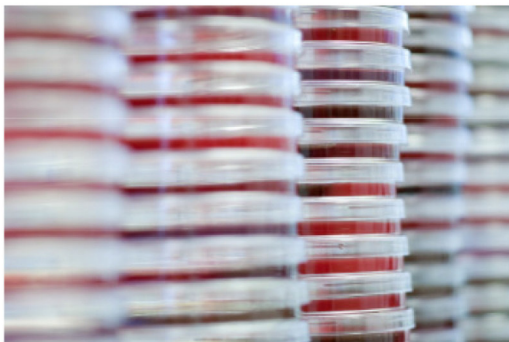
Alle **Warmwasserversorgungsanlagen** können betroffen sein, wie z. B. in:

- Wohnhäusern
- Hotels
- Krankenhäusern
- Bade- und Sprudelbecken in Schwimmbädern
- Saunabereichen
- raumluftechnischen Anlagen
- Luftbefeuchtern
- Kühltürmen

Weitere mikrobiologische Analysen

Neben Legionellen im Warmwasser muss gemäß Trinkwasserverordnung auch das **Kaltwasser** z. B. auf folgende bakterielle Erreger untersucht werden:

- Keimzahl
- Escherichia coli (E. coli)
- Coliforme Keime
- Enterokokken
- Pseudomonaden
- Clostridien



Chemische Parameter

sind gemäß Trinkwasserverordnung ebenso zu untersuchen, z. B. Blei, Kupfer oder Eisen.

Die Entnahme der Wasserproben für diese Untersuchungen führen wir ebenfalls durch. Die Proben werden zur Analyse in ein Partnerlabor weitergeleitet.

Zu unserem Service gehören:

- akkreditierte Probennahme durch unsere Mitarbeiter
- zeitnaher Transport der Proben, direkt durch den Probennehmer
- Übermittlung der Befunde
- auf Wunsch Beratung durch unsere Fachärzte für Mikrobiologie, Hygiene und Umweltmedizin
- rechtzeitige Erinnerung an Ihre nächste Untersuchung

Besuchen Sie uns auf unserer Homepage:
www.labor28.de

Bildnachweise: © fotolia.de, adpic.de und Labor 28



LABOR 28
BERLIN



Deutsche
Akkreditierungsstelle
D-ML-17085-01-00

Medizinisches Versorgungszentrum Labor 28 GmbH

Mecklenburgische Str.28 • 14197 Berlin
Tel.: 030 82093-0 • FAX: 030 82093-301
info@labor28.de • www.labor28.de

© Nachdruck nur mit ausdrücklicher
Genehmigung, Labor 28 • 08/2018



**SONIC
HEALTHCARE**
GERMANY