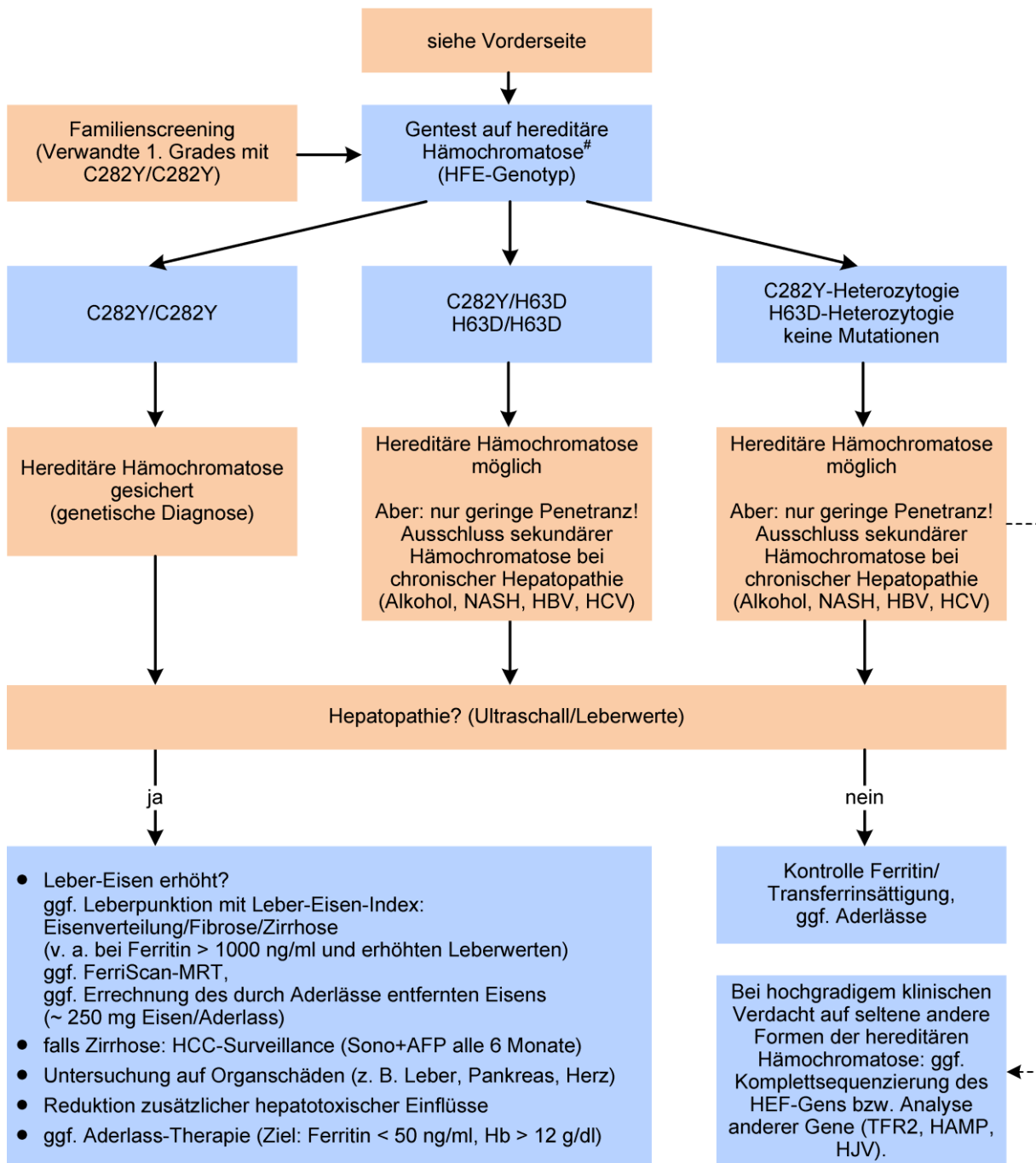


\* Erhöhung: > oberer Referenzbereich: Ferritin: > 150 ng/ml (Frauen ≤ 50 J.)  
> 300 ng/ml (Frauen > 50 J.)  
> 400 ng/ml (Männer)  
Transferrinsättigung: > 45 % (Frauen und Männer)

# gesondertes EDTA-Röhrchen und Einwilligung nach GenDG

© copyright MVZ Labor 28 GmbH



# gesondertes EDTA-Röhrchen und Einwilligung nach GenDG

© copyright MVZ Labor 28 GmbH

