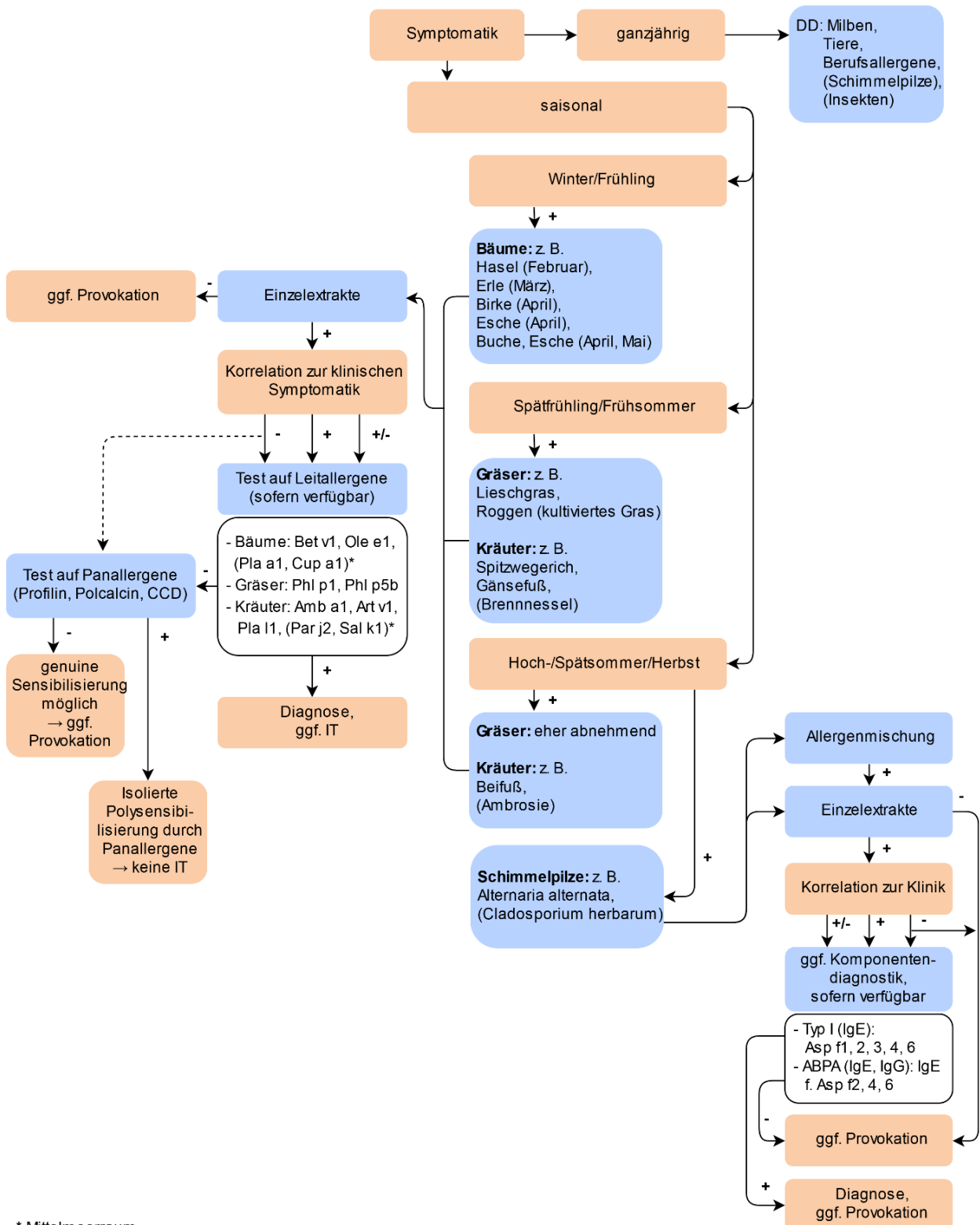


Diagnostik Inhalationsallergie Typ I (IgE) saisonal - Pollenallergie



* Mittelmeerraum

© copyright MVZ Labor 28 GmbH

DP_34_Pollenallergie saisonal_I28 / verifiziert: 01/2022

CCD = kreuzreagierende Kohlenhydratdeterminanten
DD = -Differenzialdiagnos e
IT = Immuntherapie
ABPA = allergische bronchopulmonale Aspergillose

Bäume: Leitallergene (Komponenten)

Bet v1: Birke: PR-10 Protein
Ole e1: Olive
Pla a1: Platane
Cup a1: Zypresse

Gräser: Leitallergene (Komponenten)

Phl p1: Lieschgras
Phl p5b: Lieschgras

Kräuter: Leitallergene (Komponenten)

Amb a1: Ambrosie
Art v1: Beifuß
Par j2: Glaskraut
Sal k1: Salzkraut
Pla l1: Spitzwegerich

Schimmelpilze: Allergenkomponenten

Asp f1: Aspergillus fumigatus
Asp f2: Aspergillus fumigatus
Asp f3: Aspergillus fumigatus
Asp f4: Aspergillus fumigatus
Asp f6: Aspergillus fumigatus