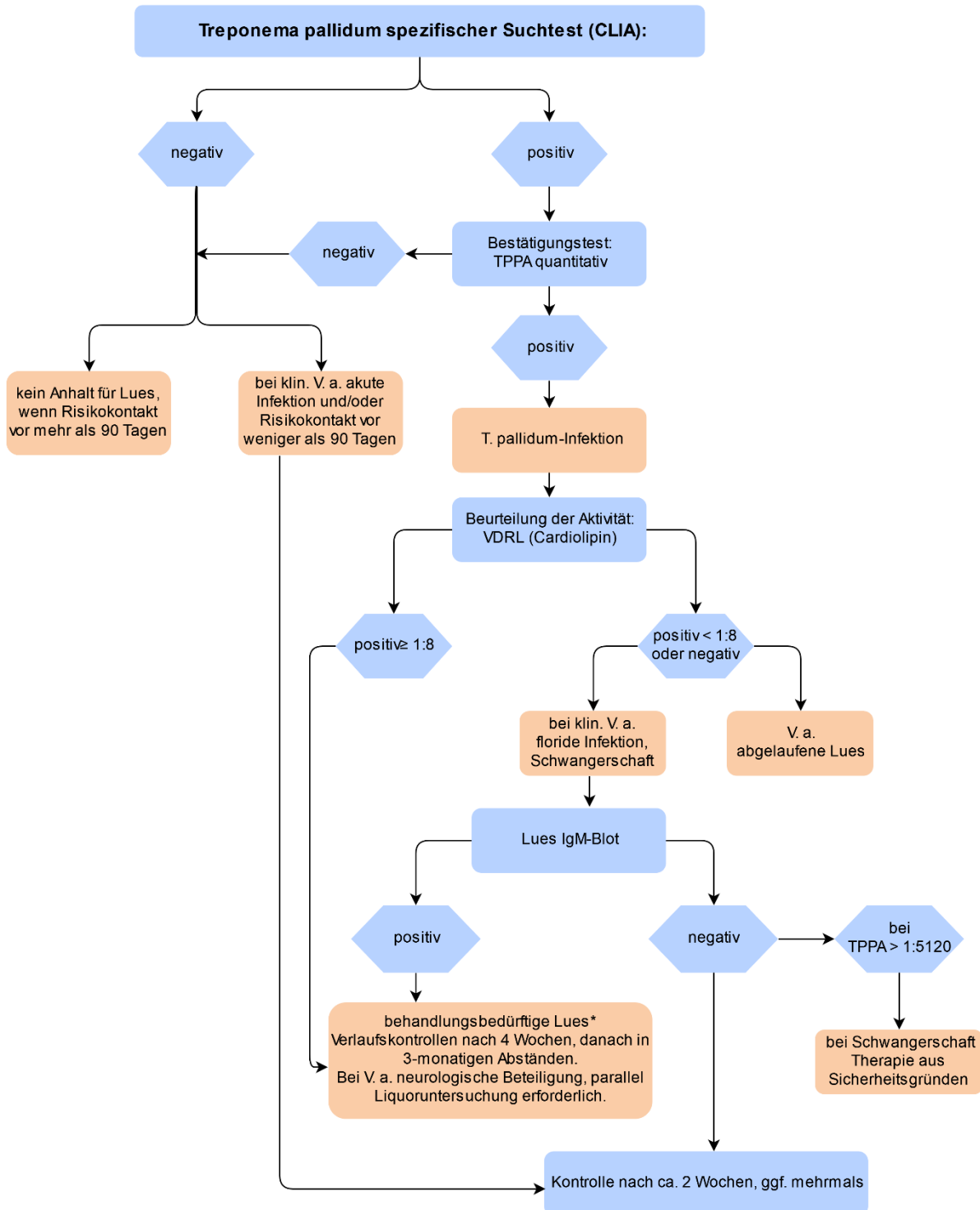


Lues



*sofern nicht erst kürzlich eine luesspezifische Therapie erfolgte

- MiQ 16: Qualitätsstandards in der Mikrobiologisch-infektiologischen Diagnostik, Syphilis, 2. Auflage, 2012
- 059/002 - S2k-Leitlinie: Diagnostik und Therapie der Syphilis, Aktualisierung S2k 2021
- RKI Ratgeber-Syphilis 2003, überarbeitet 02/2020

© copyright MVZ Labor 28 GmbH

DP_35_Lues_I28 / verifiziert: 03/2022