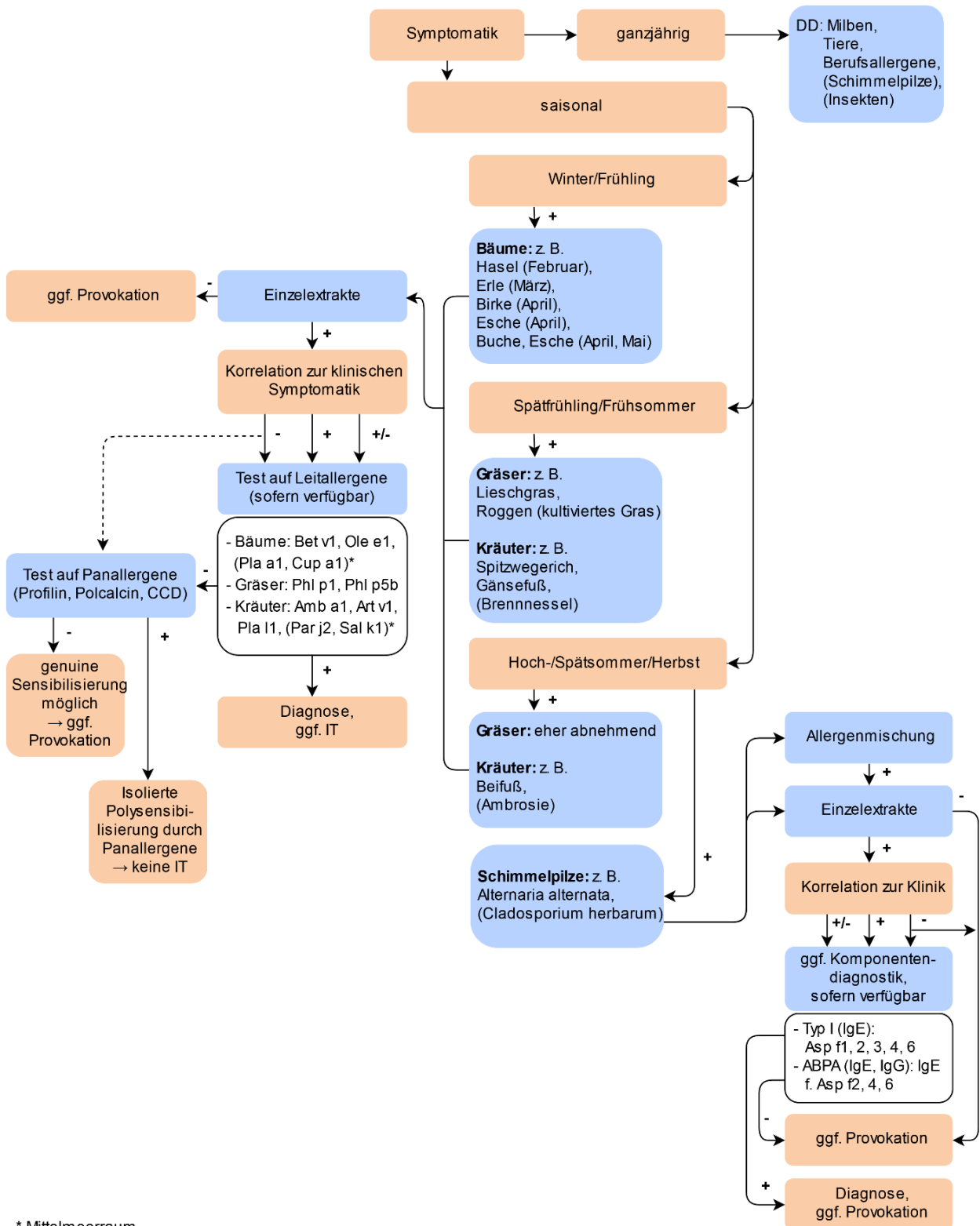


Diagnostik Inhalationsallergie Typ I (IgE) saisonal - Pollenallergie



* Mittelmeerraum

© copyright MVZ Labor 28 GmbH

DP_34_Pollenallergie saisonal_I28 / verifiziert: 01/2022

CCD = kreuzreagierende Kohlenhydratdeterminanten

DD = -Differenzialdiagnose

IT = Immuntherapie

ABPA = allergische bronchopulmonale Aspergillose

Bäume: Leitallergene (Komponenten)

Bet v1: Birke: PR-10 Protein

Ole e1: Olive

Pla a1: Platane

Cup a1: Zypresse

Gräser: Leitallergene (Komponenten)

Phl p1: Lieschgras

Phl p5b: Lieschgras

Kräuter: Leitallergene (Komponenten)

Amb a1: Ambrosie

Art v1: Beifuß

Par j2: Glaskraut

Sal k1: Salzkraut

Pla l1: Spitzwegerich

Schimmelpilze: Allergenkomponenten

Asp f1: Aspergillus fumigatus

Asp f2: Aspergillus fumigatus

Asp f3: Aspergillus fumigatus

Asp f4: Aspergillus fumigatus

Asp f6: Aspergillus fumigatus