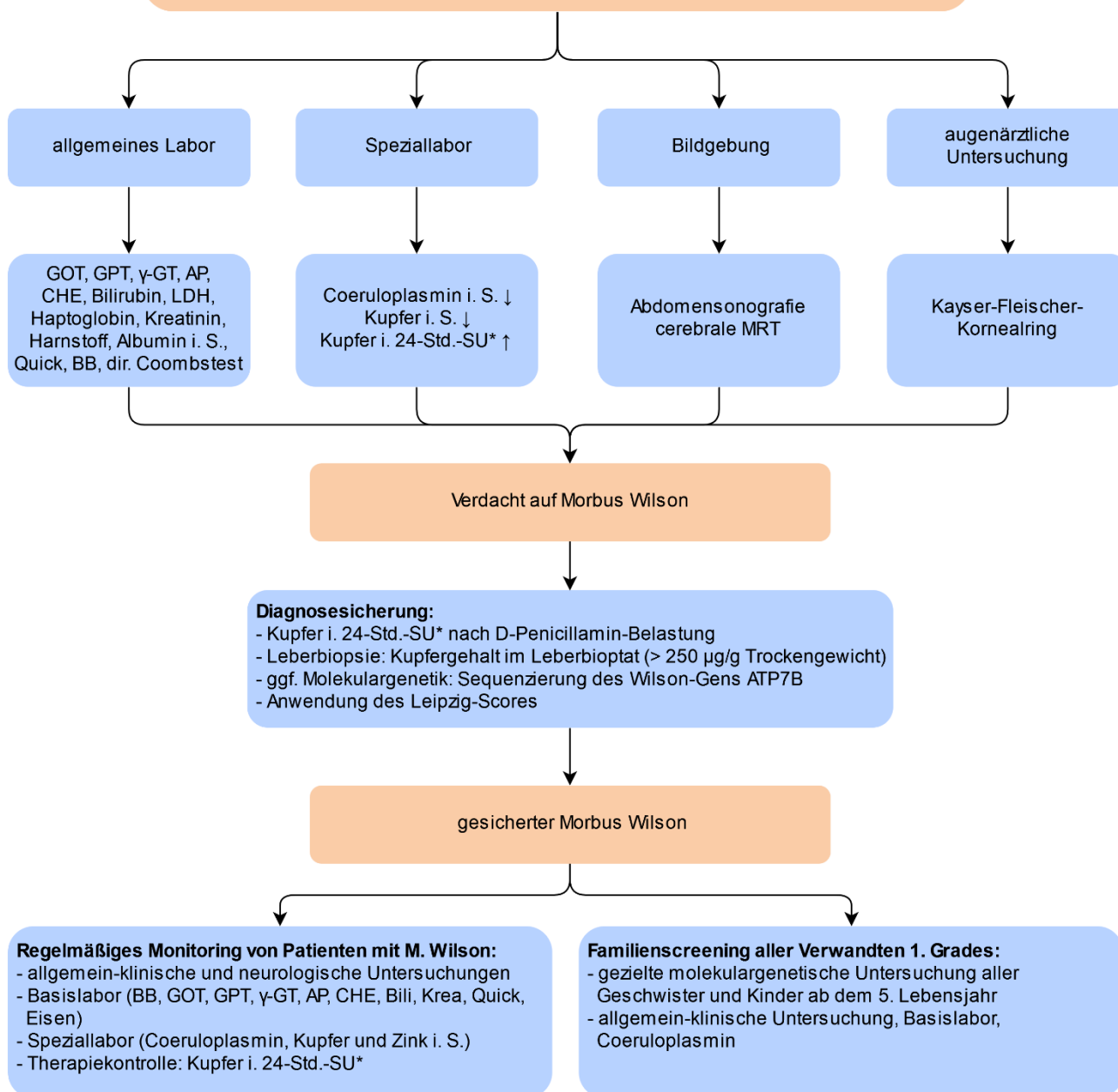


## Morbus Wilson

### Auffällige Anamnese/klinischer Befund:

- unklare nicht infektiöse Leberfunktionsstörung (meist 5.-45. Lebensjahr) und/oder
- unklare extrapyramidale Bewegungsstörung
- fakulativ neuropsychiatrische Störung
- Coombs-negative hämolytische Anämie, unklare Anämie, Leukopenie und Thrombozytopenie
- Kayser-Fleischer-Kornealring
- andere Organbeteiligungen (z. B. an Herz, Nieren oder Skelett)



\* gesammelt über Säure

© copyright MVZ Labor 28 GmbH

DP\_32\_Morbus Wilson\_I28 / verifiziert: 02/2022