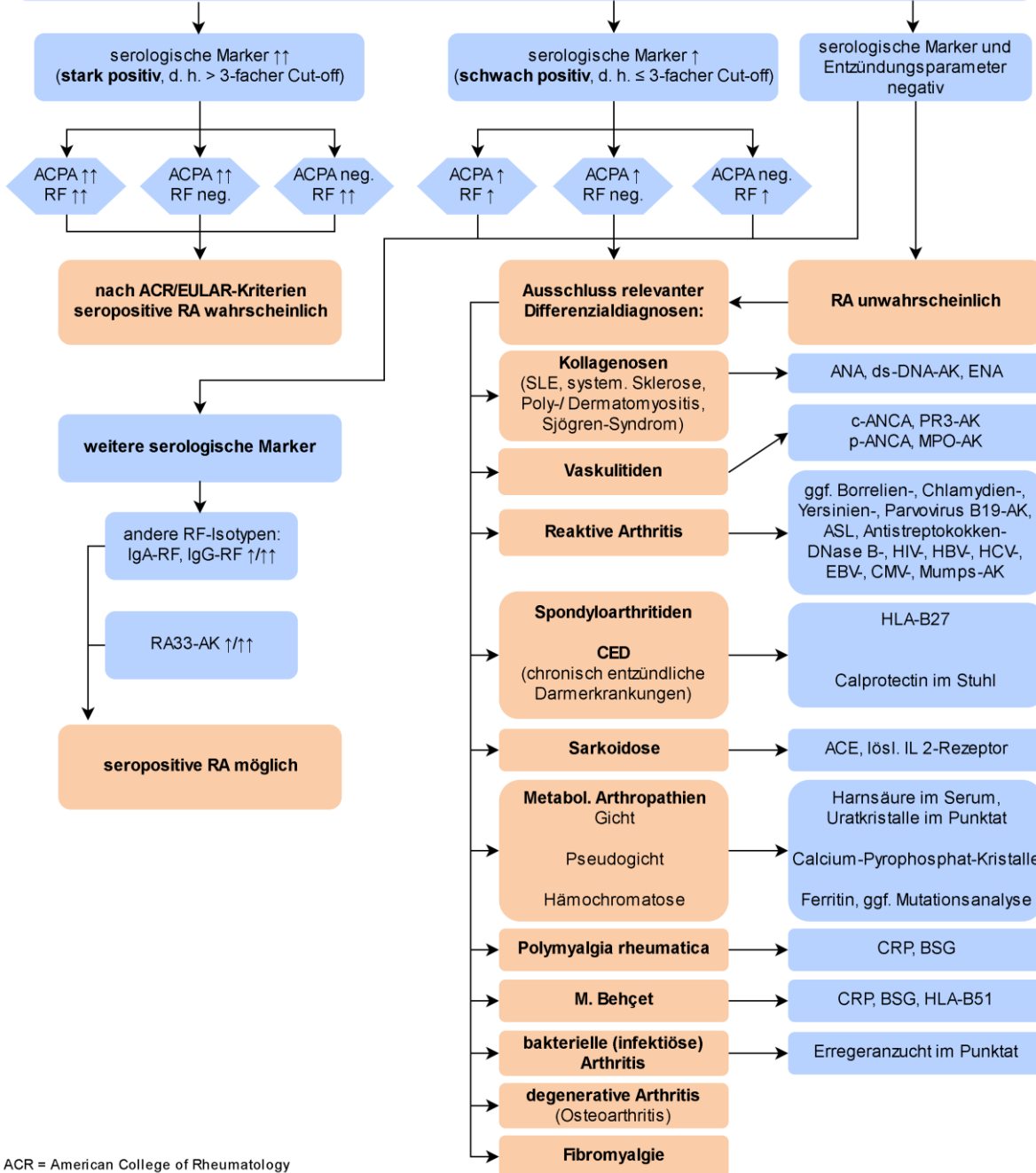


Rheumatoide Arthritis (RA)

auffällige Anamnese/klinischer Befund:
 - Gelenkentzündung (Synovitis) an 1-10 kleinen Gelenken mit oder ohne Beteiligung von großen Gelenken (palpable symmetrische, weiche, druckschmerzhaft Gelenkschwellung)
 - Dauer der Beschwerden \geq 6 Wochen
 - Morgensteife \geq 60 Min.

Diagnostik durch bildgebende Verfahren (Sonographie, Röntgen der Hände und Füße in zwei Ebenen)

serologische Marker: IgG-Antikörper gegen citrullinierte Peptide (ACPA) und IgM-Rheumafaktoren (RF)
Entzündungsparameter: Blutsenkungsgeschwindigkeit (BSG) und C-reaktives Protein (CRP)



ACR = American College of Rheumatology
 EULAR = European League Against Rheumatism

© copyright MVZ Labor 28 GmbH

DP_31_Rheumatoide Arthritis_I28/Stand: 02/21